

# モアグレース あんしん修理サポート

入居者様向け 住まいの安心長期保証サービス

住生活の中でのリスクやトラブル等から  
入居者様を「守る」新たな保証サービス！

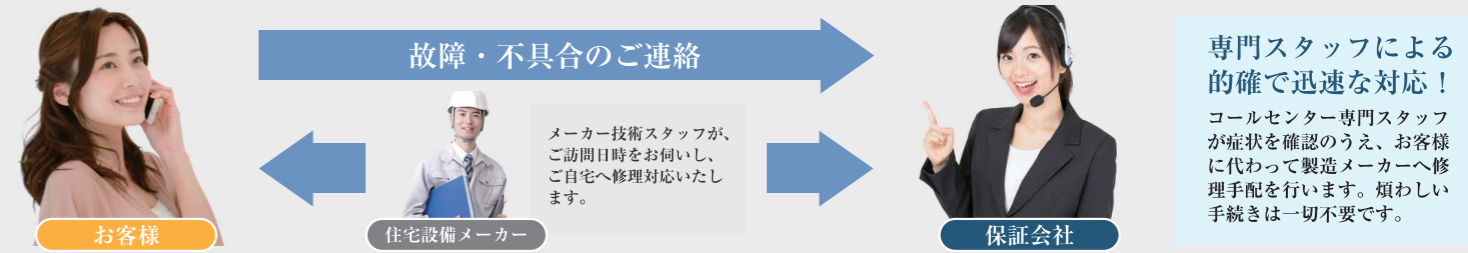
ご入居様限定  
**新サービス登場！！**

株式会社 **エムシーホーム**  Japan Warranty Support

両社コラボで安心長期保証プランが実現しました！

# 住宅設備機器 長期保証

## 安心と信頼の保証体制



- 故障時はもちろん「使用方法がわからない」や「ちょっと調子がおかしい」等のお問い合わせでも経験豊富な専任スタッフが丁寧に対応します。お気軽にご相談ください。
- 修理費用の立替払い等もありません。全てこちらで対応いたします。

※「住宅機器長期保証」の保証対象となる住宅設備機器は、保証対象機器一覧のうち、お引き渡し時に住宅に設置されている各メーカーサービスの対象となる機器が対象となります。お引き渡し後、お客様がご自身で購入・設置された機器やメーカーサービスの対象外とされる機器は、「住宅機器長期保証」の対象となりませんので、あらかじめご了承ください。

※出張修理は、お客様立ち合いが必要となりますので、ご依頼の際はご注意ください。





※商品が「引取修理対象」である場合にはメーカーに引き取り作業を手配いたします。

※離島及び遠隔地においては別途料金が発生する場合があります。

## よくあるご質問

- Q** 住宅設備ってどんな故障が多いですか？  
**A** ガスコンロの点火不良、換気扇の吸込み不良、水栓周りの不具合、トイレ洗浄ノズル不良、給湯器本体の不具合、給湯器リモコンの不具合などです。
- Q** いつから保証が開始されますか？  
**A** 原則として住宅のお引渡し日からの保証開始となります。
- Q** 経年劣化で故障した場合でも保証修理の対象になりますか？  
**A** 機器内部の金属劣化、金属疲労による故障・不具合は、保証修理の対象となります。換気扇のモーターの故障やスイッチの故障など、不具合の多くは金属劣化・金属疲労が原因です。
- Q** メーカー保証期間でも修理の受付はしてもらえますか？  
**A** コールセンターで承ります。コールセンターで一旦受け付けたうえでメーカーからお客様にご連絡をするようにお取次ぎいたします。また使用方法に関するお問い合わせなど、修理以外のことでもお気軽にご連絡ください。

## 無償修理 / 交換事例

 給湯器	シャワーの水が設定温度まで上がらない	➡	故障原因部品が供給終了のため製品交換	約 <b>34</b> 万円
 温水便座	便座が温まらない	➡	故障原因部品が供給終了のため製品交換	約 <b>27</b> 万円
		➡		約 <b>2</b> 万円
 換気扇	異音がする	➡	モーター交換	約 <b>2</b> 万円

**無償**  
修理・交換

## 修理の流れ

お問合わせ前に  
長期保証サービス会員証と、対象機器のメーカー・故障箇所をご確認ください。

専用窓口で受付  
会員証に記載のフリーダイヤル（通話料無料）にお電話ください。

修理・交換のご手配  
修理に伴う出張修理費、修理技術料、部品交換費用がかかりません。



住宅設備機器長期保証

モアグレース  
あんしん修理サポート

お引渡し日から

10年保証

モアグレースあんしん修理サポートとは、住宅設備機器に関してお引渡し日より10年間、自然故障に対し、無償修理を提供するサービスです。

モアグレース あんしん修理サポート  
110,000円(税込)

モアグレースあんしん修理サポート

## モアグレースあんしん修理サポート 6のポイント

メーカー保証 **プラスα** の長期保証で快適・あんしん生活!

**1** **最大10年サポート**  
POINT  
メーカー保証開始日より最大10年間サポートします。

**2** **修理代無料**  
(部品代・出張費含む)  
POINT  
あんしん修理サポートの無償規程内故障であれば、お客様の自己負担は一切ありません。

**3** **修理回数無制限  
修理上限金額なし**  
POINT  
サポート期間中は何度でも修理可能です。修理上限も通減しません。

**4** **24時間365日対応**  
POINT  
修理受付は、コールセンターにて24時間365日対応可能です。

**5** **故障以外のお問合せにも対応**  
POINT  
故障かどうか判断できない、使用方法が分からない、といったご質問も可能な範囲でお応えします。

**6** **修理が出来ない場合にも対応**  
POINT  
修理に伴う部品が供給終了により修理出来ない場合には現在設置の機器と同等品の製品を設置します

あんしん修理サポート 未加入の場合

1~2年保証

- 例) 温水洗浄便座 修理 30,000円
- 例) IHクッキングヒーター 修理 35,000円
- 例) ガス給湯器 修理 50,000円
- 例) 浴室暖房換気乾燥機 修理 30,000円
- 例) 食器洗浄乾燥機 修理 30,000円

etc... **全てお客様負担**

あんしん修理サポート 加入していれば

お引渡し日から  
10年保証

1年目 2年目 3年目 4年目 5年目 6年目 7年目 8年目 9年目 10年目

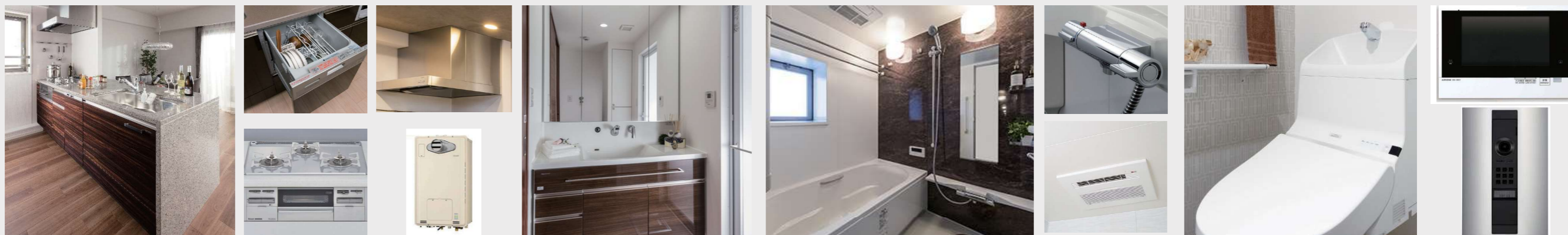
保証期間 10年

メーカー保証1~2年

8~9年延長して 合計10年間

保証期間10年 何度でも修理 **0**

対象製品



対象製品 ガス給湯器 / システムキッチン (水栓・ガスコンロ・IHクッキングヒーター・食器洗浄乾燥機・換気扇) / システムバス (浴室暖房換気乾燥機含む) / トイレ / 洗面 / ドアホン (インターホン)

保証内容 メーカー規定に準ずる自然故障 (物損・自然災害は含まれません)